



แผนอัตรากำลัง 3 ปี
ประจำปีงบประมาณ พ.ศ. 2564-2566



เทศบาลตำบลแม่พริก
อำเภอแม่พริก จังหวัดลำปาง



ประกาศเทศบาลตำบลแม่พริก
เรื่อง ประกาศใช้แผนอัตรากำลัง ๓ ปี (พ.ศ. ๒๕๖๔ - ๒๕๖๖)

ตามที่เทศบาลตำบลแม่พริก ได้จัดทำแผนอัตรากำลัง ๓ ปี (พ.ศ. ๒๕๖๔ - ๒๕๖๖) เพื่อเป็นกรอบในการกำหนดตำแหน่ง โดยการวิเคราะห์อำนาจหน้าที่ความรับผิดชอบ ภารกิจ ลักษณะงานที่ต้องปฏิบัติ ความยาก และคุณภาพงาน ปริมาณ ตีล่อตัดทั้งภาระค่าใช้จ่ายด้านการบริหารงานบุคคล ในช่วงระยะเวลา ๓ ปี ข้างหน้า ว่าจะมีการใช้อัตรากำลังตำแหน่งใด จำนวนเท่าใด เพื่อให้สอดคล้องเหมาะสมกับปริมาณงานและภารกิจของเทศบาลตำบลแม่พริก และเป็นการกำหนดทิศทางและเป้าหมายในการพัฒนา พนักงานส่วนท้องถิ่น ลูกจ้างประจำ พนักงานจ้าง ให้สามารถปฏิบัติงานได้อย่างมีประสิทธิภาพเกิดประโยชน์สูงสุด นั้น

อาศัยอำนาจตามความในข้อ ๑๘ แห่งประกาศคณะกรรมการพนักงานเทศบาลจังหวัดลำปาง เรื่อง หลักเกณฑ์และเงื่อนไขเกี่ยวกับการบริหารงานบุคคลของเทศบาล ลงวันที่ ๒๗ พฤศจิกายน ๒๕๔๕ และคณะกรรมการพนักงานเทศบาลจังหวัดลำปาง ในการประชุมครั้งที่ ๙/๒๕๖๓ เมื่อวันที่ ๒๓ กันยายน ๒๕๖๓ ได้มีมติเห็นชอบแผนอัตรากำลัง ๓ ปี (พ.ศ. ๒๕๖๔ - ๒๕๖๖) และให้เทศบาลประกาศใช้แผนอัตรากำลัง ๓ ปี (พ.ศ. ๒๕๖๔ - ๒๕๖๖)

ทั้งนี้ ตั้งแต่วันที่ ๑ ตุลาคม ๒๕๖๓ เป็นต้นไป

ประกาศ ณ วันที่ ๗ เดือน ตุลาคม พ.ศ. ๒๕๖๓

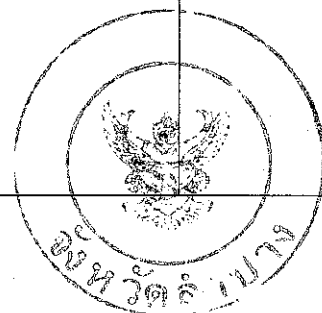
(นายสวัสดิ์ หอมจิตร)

นายกเทศมนตรีตำบลแม่พริก

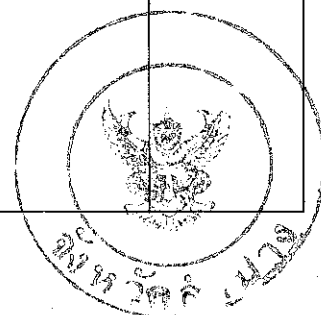
๘. โครงสร้างการกำหนดส่วนราชการ

๘.๑ โครงสร้าง เทศบาลตำบลแม่พริก กำหนดโครงสร้างอัตรากำลังคงเดิม โดยมีลักษณะการปฏิบัติงาน ดังนี้

| โครงสร้างตามแผนอัตรากำลังปัจจุบัน | โครงสร้างตามแผนอัตรากำลังใหม่ | หมายเหตุ |
|---|--|----------|
| <p>๑. สำนักปลัด</p> <p>๑.๑ งานธุรการ</p> <p>๑.๒ งานการเจ้าหน้าที่</p> <p>๑.๓ งานป้องกันและบรรเทาสาธารณภัย</p> <p>๑.๔ งานรักษาความสงบเรียบร้อย และ ความมั่นคง</p> <p>๑.๕ งานแผนและงบประมาณ</p> <p>๑.๖ งานทะเบียนราษฎร</p> <p>๑.๗ งานนิติการ</p> <p>๑.๘ งานสวัสดิการและสังคม</p> <p>๑.๙ งานประชาสัมพันธ์</p> <p>๒. กองคลัง</p> <p>๒.๑ งานการเงินและบัญชี</p> <p>๒.๒ งานพัฒนาและจัดเก็บรายได้</p> <p>๒.๓ งานพัสดุและทรัพย์สิน</p> <p>๒.๔ งานธุรการ</p> <p>๓. กองช่าง</p> <p>๓.๑ งานธุรการ</p> <p>๓.๒ งานสาธารณูปโภค</p> <p>๓.๓ งานจัดสถานที่และการไฟฟ้า</p> <p>๓.๔ งานวิศวกรรม</p> <p>๓.๕ งานตามภารกิจถ่ายโอน</p> | <p>๑. สำนักปลัด</p> <p>๑.๑ งานธุรการ</p> <p>๑.๒ งานการเจ้าหน้าที่</p> <p>๑.๓ งานป้องกันและบรรเทาสาธารณภัย</p> <p>๑.๔ งานรักษาความสงบเรียบร้อย และ ความมั่นคง</p> <p>๑.๕ งานแผนและงบประมาณ</p> <p>๑.๖ งานทะเบียนราษฎร</p> <p>๑.๗ งานนิติการ</p> <p>๑.๘ งานสวัสดิการและสังคม</p> <p>๑.๙ งานประชาสัมพันธ์</p> <p>๒. กองคลัง</p> <p>๒.๑ งานการเงินและบัญชี</p> <p>๒.๒ งานพัฒนาและจัดเก็บรายได้</p> <p>๒.๓ งานพัสดุและทรัพย์สิน</p> <p>๒.๔ งานธุรการ</p> <p>๓. กองช่าง</p> <p>๓.๑ งานธุรการ</p> <p>๓.๒ งานสาธารณูปโภค</p> <p>๓.๓งานสวนสาธารณะและไฟฟ้าสาธารณะ</p> <p>๓.๔ งานวิศวกรรม</p> <p>๓.๕ งานตามภารกิจถ่ายโอน</p> | |



| โครงสร้างตามแผนอัตรากำลังปัจจุบัน | โครงสร้างตามแผนอัตรากำลังใหม่ | หมายเหตุ |
|---|---|----------|
| <p>๔. กองสาธารณสุขและสิ่งแวดล้อม</p> <p>๔.๑ งานธุรการ</p> <p>๔.๒ งานสุขาภิบาลและอนามัยสิ่งแวดล้อม</p> <p>๔.๓ งานป้องกันและควบคุมโรคติดต่อ</p> <p>๔.๔ งานรักษาความสะอาด</p> <p>๔.๕ งานสัตวแพทย์</p> <p>๔.๖ งานโรงฆ่าสัตว์</p> <p>๕. กองการศึกษา</p> <p>๕.๑ งานธุรการ</p> <p>๕.๒ งานวิชาการ</p> <p>๕.๓ งานศูนย์พัฒนาเด็กเล็ก</p> <p>๕.๔ งานกีฬาประเพณีและวัฒนธรรม</p> <p>๕.๕ งานบริหารสถานศึกษาศูนย์พัฒนาเด็กเล็ก</p> | <p>๔. กองสาธารณสุขและสิ่งแวดล้อม</p> <p>๔.๑ งานธุรการ</p> <p>๔.๒ งานสุขาภิบาลและอนามัยสิ่งแวดล้อม</p> <p>๔.๓ งานป้องกันและควบคุมโรคติดต่อ</p> <p>๔.๔ งานรักษาความสะอาด</p> <p>๔.๕ งานสัตวแพทย์</p> <p>๔.๖ งานโรงฆ่าสัตว์</p> <p>๕. กองการศึกษา</p> <p>๕.๑ งานธุรการ</p> <p>๕.๒ งานวิชาการ</p> <p>๕.๓ งานศูนย์พัฒนาเด็กเล็ก</p> <p>๕.๔ งานกีฬาประเพณีและวัฒนธรรม</p> <p>๕.๕ งานบริหารสถานศึกษาศูนย์พัฒนาเด็กเล็ก</p> | |

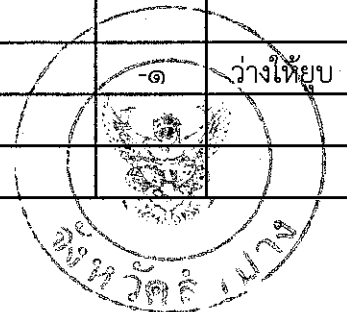


๘.๒ การวิเคราะห์การกำหนดตำแหน่ง

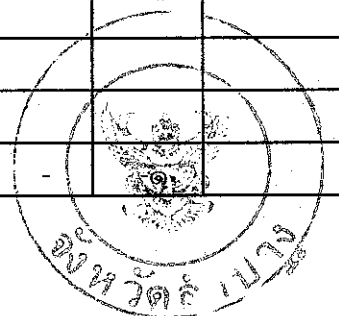
เทศบาลตำบลแม่พริก ได้วิเคราะห์การกำหนดตำแหน่งจากภารกิจที่จะดำเนินการในแต่ละส่วนราชการ ระยะเวลา ๓ ปีข้างหน้า ซึ่งเป็นการสะท้อนให้เห็นว่าปริมาณงานในแต่ละส่วนราชการที่เท่าใด เพื่อนำมาวิเคราะห์ว่าจะใช้ตำแหน่งใด จำนวนเท่าใด ในส่วนราชการนั้น จึงจะเหมาะสมกับภารกิจ ปริมาณงาน เพื่อให้คุ้มค่าต่อการใช้จ่ายงบประมาณขององค์กรปกครองส่วนท้องถิ่น และเพื่อให้การบริหารงานขององค์กรปกครองส่วนท้องถิ่นเป็นไปอย่างมีประสิทธิภาพประสิทธิผล โดยนำผลการวิเคราะห์ตำแหน่งมาบันทึกข้อมูลลงในกรอบอัตรากำลัง ๓ ปี ดังนี้

กรอบอัตรากำลัง ๓ ปี ประจำปีงบประมาณ พ.ศ. ๒๕๖๔ -๒๕๖๖

| ส่วนราชการ | กรอบอัตรากำลังเดิม | กรอบอัตรากำลังตำแหน่งที่คาดว่าจะต้องใช้ในช่วงระยะเวลา ๓ ปีข้างหน้า | | | อัตรากำลังเพิ่ม/ลด | | | หมายเหตุ |
|---|--------------------|--|------|------|--------------------|------|------|------------|
| | | ๒๕๖๔ | ๒๕๖๕ | ๒๕๖๖ | ๒๕๖๔ | ๒๕๖๕ | ๒๕๖๖ | |
| นักบริหารงานท้องถิ่นระดับกลาง | ๑ | ๑ | ๑ | ๑ | | | | |
| (ปลัดเทศบาลตำบลแม่พริก) | | | | | | | | |
| สำนักปลัดเทศบาล (๐๑) | | | | | | | | |
| นักบริหารงานทั่วไประดับต้น | ๑ | ๑ | ๑ | ๑ | | | | |
| (หัวหน้าสำนักงานปลัดเทศบาล) | | | | | | | | |
| นักทรัพยากรบุคคล(ปก./ชก.) | ๑ | ๑ | ๑ | ๑ | | | | |
| นักวิเคราะห์นโยบายและแผน(ปก./ชก.) | ๑ | ๑ | ๑ | ๑ | | | | |
| นักจัดการงานทะเบียนและบัตร(ปก./ชก.) | ๑ | ๑ | ๑ | ๑ | | | | |
| นิติกร(ปก.ชก.) | ๑ | ๑ | ๑ | ๑ | | | | |
| เจ้าพนักงานธุรการ(ปง.ชง.) | ๑ | ๑ | ๑ | ๑ | | | | |
| เจ้าพนักงานพัฒนาชุมชน(ปง.ชง.) | ๑ | ๑ | ๑ | ๑ | | | | |
| เจ้าพนักงานป้องกันและบรรเทาสาธารณภัย(ปง/ชง) | ๑ | ๑ | ๑ | ๑ | | | | |
| ลูกจ้างประจำ | | | | | | | | |
| พนักงานพิมพ์ดีด | ๑ | ๑ | ๑ | - | | | | ว่างให้ยุบ |
| พนักงานจ้างทั่วไป | | | | | | | | |
| คนงานทั่วไป | ๓ | ๓ | ๓ | ๓ | | | | |



| ส่วนราชการ | กรอบ อัตรา กำลัง | กรอบอัตราตำแหน่ง ที่คาดว่าจะต้องใช้ในช่วง ระยะเวลา ๓ ปีข้างหน้า | | | อัตรากำลัง เพิ่ม/ลด | | | หมายเหตุ |
|---|------------------------|---|-----------|-----------|------------------------|------|------|--------------|
| | | เดิม | ๒๕๖๔ | ๒๕๖๕ | ๒๕๖๖ | ๒๕๖๔ | ๒๕๖๕ | |
| กองคลัง (๐๔) | | | | | | | | |
| นักบริหารงานการคลังระดับต้น | ๑ | ๑ | ๑ | ๑ | | | | |
| (ผู้อำนวยการกองคลัง) | | | | | | | | |
| นักวิชาการเงินและบัญชี(ปก./ชก.) | ๑ | ๑ | ๑ | ๑ | | | | |
| เจ้าพนักงานการเงินและบัญชี(ปง./ชง.) | ๑ | ๑ | ๑ | ๑ | | | | |
| เจ้าพนักงานพัสดุ(ปง.ชง.) | ๑ | ๑ | ๑ | ๑ | | | | |
| เจ้าพนักงานจัดเก็บรายได้(ปง./ชง.) | ๑ | ๑ | ๑ | ๑ | | | | |
| ลูกจ้างประจำ | | | | | | | | |
| พนักงานเก็บเงิน | ๑ | ๑ | ๑ | ๑ | | | | |
| พนักงานจ้างทั่วไป | | | | | | | | |
| คนงานทั่วไป | ๒ | ๒ | ๒ | ๒ | | | | |
| กองช่าง (๐๕) | | | | | | | | |
| นักบริหารงานช่าง ระดับต้น | ๑ | ๑ | ๑ | ๑ | | | | |
| (ผู้อำนวยการกองช่าง) | | | | | | | | |
| นายช่างโยธา (ปง./ชง.) | ๒ | ๒ | ๒ | ๒ | | | | ว่าง ๑ อัตรา |
| นายช่างไฟฟ้า (ปง./ชง.) | ๑ | ๑ | ๑ | ๑ | | | | |
| พนักงานจ้างทั่วไป | | | | | | | | |
| คนงานทั่วไป | ๓ | ๓ | ๓ | ๓ | | | | |
| กองสาธารณสุขและสิ่งแวดล้อม (๐๖) | | | | | | | | |
| นักบริหารงานสาธารณสุข ระดับต้น | ๑ | ๑ | ๑ | ๑ | | | | ว่างเดิม |
| (ผู้อำนวยการกองสาธารณสุขและสิ่งแวดล้อม) | | | | | | | | |
| เจ้าพนักงานธุรการ(ปง./ชง.) | ๑ | ๑ | ๑ | ๑ | | | | ว่างเดิม |
| ลูกจ้างประจำ | | | | | | | | |
| พนักงานขับรถขยะ | ๑ | ๑ | ๑ | ๑ | | | | |
| กองการศึกษา (๐๘) | | | | | | | | |
| นักบริหารการศึกษา ระดับต้น | ๑ | ๑ | ๑ | ๑ | | | | ว่างเดิม |
| (ผู้อำนวยการกองการศึกษา) | | | | | | | | |
| เจ้าพนักงานธุรการ(ปง./ชง.) | ๑ | ๑ | ๑ | ๑ | | | | |
| ครู (คศ.๑) | ๑ | ๑ | ๑ | ๑ | | | | |
| รวม | ๓๔ | ๓๔ | ๓๔ | ๓๓ | - | - | | |



๙. ภาระค่าใช้จ่ายเกี่ยวกับเงินเดือน และประโยชน์ตอบแทนอื่น

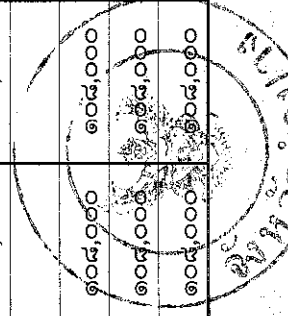
การวิเคราะห์การกำหนดอัตราค่าจ้างเพิ่มของพนักงาน

| ที่ | ชื่อสายงาน | ระดับตำแหน่ง | จำนวนทั้งหมด | จำนวนที่มีอยู่ปัจจุบัน | | | อัตราตำแหน่งที่คาดว่าจะต้อง ใช้ในช่วงระยะ ๓ ปีข้างหน้า | | อัตราค่าจ้าง ที่เพิ่มขึ้น (๓) | | ภาระค่าจ้างรวม(๔) | | | หมายเหตุ |
|-----|--|--------------|--------------|------------------------|------------------|-------------------------|---|--------|----------------------------------|--------|-------------------|---------|---------|----------|
| | | | | จำนวน (คน) | เงินเดือน (๑) | เงินประจำ ตำแหน่ง(๒) | ๒๕๖๔ | ๒๕๖๖ | ๒๕๖๔ | ๒๕๖๖ | ๒๕๖๔ | ๒๕๖๕ | ๒๕๖๖ | |
| ๑ | ปลัดเทศบาล (นักบริหารงานท้องถิ่น) | กลาง | ๑ | ๕๒๙,๕๖๐ | ๑๖๘,๐๐๐ | ๑ | ๑ | ๑๙,๕๖๐ | ๑๙,๕๖๐ | ๑๙,๕๖๐ | ๑๙,๕๖๐ | ๗๓๖,๕๖๐ | ๗๕๖,๑๒๐ | (๕๔,๑๓๐) |
| ๒ | หัวหน้าปลัดเทศบาล (๐๑) หัวหน้าสำนักปลัด (นักบริหารงานทั่วไป) | ต้น | ๑ | ๔๙๘,๖๐๐ | ๔๒,๐๐๐ | ๑ | ๑ | ๑๖,๐๘๐ | ๑๖,๕๒๐ | ๑๗,๕๒๐ | ๑๗,๕๒๐ | ๕๗๓,๓๖๐ | ๕๙๐,๘๘๐ | (๕๑,๕๒๐) |
| ๓ | นักทรัพยากรบุคคล | ปก/ชก | ๑ | ๓๘๒,๕๖๐ | ๐ | ๑ | ๑ | ๑๓,๕๔๐ | ๑๓,๓๒๐ | ๑๓,๓๒๐ | ๑๓,๓๒๐ | ๓๙๖,๐๐๐ | ๔๒๒,๖๔๐ | (๓๓,๘๘๐) |
| ๔ | นักวิเคราะห์นโยบายและแผน | ปก/ชก | ๑ | ๓๔๒,๗๒๐ | ๐ | ๑ | ๑ | ๑๓,๕๔๐ | ๑๓,๓๒๐ | ๑๓,๐๘๐ | ๑๓,๐๘๐ | ๓๖๙,๔๘๐ | ๓๙๖,๕๖๐ | (๒๖,๘๘๐) |
| ๕ | นักจัดการงานทะเบียนและบัตร | ปก/ชก | ๑ | ๓๙๖,๐๐๐ | ๐ | ๑ | ๑ | ๑๓,๓๒๐ | ๑๓,๓๒๐ | ๑๓,๐๘๐ | ๑๓,๐๘๐ | ๔๒๒,๖๔๐ | ๔๓๕,๗๒๐ | (๑๓,๐๘๐) |
| ๖ | นิติกร | ปก/ชก | ๑ | ๓๙๖,๐๐๐ | ๐ | ๑ | ๑ | ๑๓,๓๒๐ | ๑๓,๓๒๐ | ๑๓,๐๘๐ | ๑๓,๐๘๐ | ๔๒๒,๖๔๐ | ๔๓๕,๗๒๐ | (๑๓,๐๘๐) |
| ๗ | เจ้าพนักงานธุรการ | ปง/ชง | ๑ | ๑๔๙,๖๔๐ | ๐ | ๑ | ๑ | ๖,๐๐๐ | ๖,๓๖๐ | ๖,๓๖๐ | ๖,๓๖๐ | ๑๖๒,๐๐๐ | ๑๖๘,๓๖๐ | (๖,๓๖๐) |
| ๘ | เจ้าพนักงานพัฒนาชุมชน | ปง/ชง | ๑ | ๔๓๙,๖๘๐ | ๐ | ๑ | ๑ | ๑๒,๑๒๐ | ๑๒,๔๘๐ | ๑๓,๕๔๐ | ๑๓,๕๔๐ | ๕๖๕,๘๐๐ | ๕๗๗,๗๒๐ | (๑๑,๙๒๐) |
| ๙ | เจ้าพนักงานส่งเสริมและประชาสัมพันธ์ | ปง/ชง | ๑ | ๑๙๖,๐๘๐ | ๐ | ๑ | ๑ | ๗,๕๔๐ | ๗,๓๒๐ | ๗,๕๔๐ | ๗,๕๔๐ | ๒๐๓,๕๒๐ | ๒๑๘,๒๘๐ | (๑๔,๗๖๐) |
| | ลูกจ้างประจำ | | | | | | | | | | | | | |
| ๑๐ | พนักงานพิมพ์ดีด | - | ๑ | ๒๘๐,๐๘๐ | ๐ | ๑ | ๑ | ๘,๘๘๐ | ๘,๒๘๐ | ๘,๘๘๐ | ๘,๘๘๐ | ๒๙๘,๙๖๐ | ๒๙๘,๙๖๐ | (๒๓,๙๒๐) |
| | พนักงานจ้างทั่วไป | | | | | | | | | | | | | |
| ๑๑ | คนงานทั่วไป | - | ๑ | ๑๐๘,๐๐๐ | ๐ | ๑ | ๑ | ๐ | ๐ | ๐ | ๐ | ๑๐๘,๐๐๐ | ๑๐๘,๐๐๐ | (๙,๐๐๐) |
| ๑๒ | คนงานทั่วไป | - | ๑ | ๑๐๘,๐๐๐ | ๐ | ๑ | ๑ | ๐ | ๐ | ๐ | ๐ | ๑๐๘,๐๐๐ | ๑๐๘,๐๐๐ | (๙,๐๐๐) |
| ๑๓ | คนงานทั่วไป | - | ๑ | ๑๐๘,๐๐๐ | ๐ | ๑ | ๑ | ๐ | ๐ | ๐ | ๐ | ๑๐๘,๐๐๐ | ๑๐๘,๐๐๐ | (๙,๐๐๐) |



๒

| ที่ | ชื่อสายงาน | ระดับตำแหน่ง | จำนวนทั้งหมด | จำนวนที่มีอยู่ปัจจุบัน | | | อัตราตำแหน่งที่คาดว่าจะต้อง ใช้ในช่วงระยะ ๓ ปีข้างหน้า | | | อัตรากำลัง | | | การค่าใช้จ่าย ที่เพิ่มขึ้น (ก) | | | ค่าใช้จ่ายรวม(ข) | | | หมายเหตุ | |
|-----|----------------------------|--------------|--------------|------------------------|------------------|-------------------------|---|------|------|------------|------|---------|-----------------------------------|---------|---------|------------------|---------|---------|----------|----------|
| | | | | จำนวน (คน) | เงินเดือน (๑) | เงินประจำ ตำแหน่ง(๒) | ๒๕๖๔ | ๒๕๖๕ | ๒๕๖๖ | ๒๕๖๔ | ๒๕๖๕ | ๒๕๖๖ | ๒๕๖๔ | ๒๕๖๕ | ๒๕๖๖ | ๒๕๖๔ | ๒๕๖๕ | ๒๕๖๖ | | |
| | กองคลัง (๑๔) | | | | | | | | | | | | | | | | | | | |
| ๑๔ | ผู้อำนวยการกองคลัง | ต้น | ๑ | ๔๔๘,๙๒๐ | ๔๒,๐๐๐ | | ๑ | ๑ | ๑ | - | - | ๑๓,๓๒๐ | ๑๓,๓๒๐ | ๑๕,๒๔๐ | ๑๕,๒๔๐ | ๑๕,๒๔๐ | ๕๒๗,๕๖๐ | ๕๒๗,๕๖๐ | ๕๒๗,๕๖๐ | (๓๗,๕๖๐) |
| | (นักบริหารงานการคลัง) | | | | | | | | | | | | | | | | | | | |
| ๑๕ | นักวิชาการการเงินและบัญชี | ป.ก/ท | ๑ | ๓๙๖,๐๐๐ | ๐ | | ๑ | ๑ | ๑ | - | - | ๑๓,๓๒๐ | ๑๓,๓๒๐ | ๑๓,๓๒๐ | ๑๓,๓๒๐ | ๑๓,๓๒๐ | ๔๓๕,๓๒๐ | ๔๓๕,๓๒๐ | ๔๓๕,๓๒๐ | (๓๓,๐๐๐) |
| ๑๖ | เจ้าพนักงานการเงินและบัญชี | ป.ง/ช | ๑ | ๒๖๙,๘๘๐ | ๐ | | ๑ | ๑ | ๑ | - | - | ๑๐,๕๖๐ | ๑๐,๕๖๐ | ๑๐,๕๖๐ | ๑๐,๕๖๐ | ๑๐,๕๖๐ | ๒๙๑,๒๘๐ | ๒๙๑,๒๘๐ | ๒๙๑,๒๘๐ | (๒๒,๔๘๐) |
| ๑๗ | เจ้าพนักงานพัสดุ | ป.ง/ช | ๑ | ๒๕๔,๒๘๐ | ๐ | | ๑ | ๑ | ๑ | - | - | ๑๐,๒๐๐ | ๑๐,๒๐๐ | ๑๐,๒๐๐ | ๑๐,๒๐๐ | ๑๐,๒๐๐ | ๒๖๔,๐๘๐ | ๒๖๔,๐๘๐ | ๒๖๔,๐๘๐ | (๒๑,๐๘๐) |
| ๑๘ | เจ้าพนักงานจัดเก็บรายได้ | ป.ง/ช | ๑ | ๓๕๖,๕๖๐ | ๐ | | ๑ | ๑ | ๑ | - | - | ๑๑,๑๖๐ | ๑๑,๑๖๐ | ๑๑,๑๖๐ | ๑๑,๑๖๐ | ๑๑,๑๖๐ | ๓๖๗,๗๒๐ | ๓๖๗,๗๒๐ | ๓๖๗,๗๒๐ | (๒๘,๘๘๐) |
| | ลูกจ้างประจำ | | | | | | | | | | | | | | | | | | | |
| ๑๙ | พนักงานเก็บเงิน | - | ๑ | ๒๘๘,๙๖๐ | ๐ | | ๑ | ๑ | ๑ | - | - | ๙,๒๔๐ | ๙,๒๔๐ | ๙,๒๔๐ | ๙,๒๔๐ | ๙,๒๔๐ | ๓๐๘,๒๐๐ | ๓๐๘,๒๐๐ | ๓๐๘,๒๐๐ | (๒๕,๐๘๐) |
| | พนักงานจ้างทั่วไป | | | | | | | | | | | | | | | | | | | |
| ๒๐ | คนงานทั่วไป | - | ๑ | ๑๐๘,๐๐๐ | ๐ | | ๑ | ๑ | ๑ | - | - | ๐ | ๐ | ๐ | ๐ | ๐ | ๑๐๘,๐๐๐ | ๑๐๘,๐๐๐ | ๑๐๘,๐๐๐ | (๙,๐๐๐) |
| ๒๑ | คนงานทั่วไป | - | ๑ | ๑๐๘,๐๐๐ | ๐ | | ๑ | ๑ | ๑ | - | - | ๐ | ๐ | ๐ | ๐ | ๐ | ๑๐๘,๐๐๐ | ๑๐๘,๐๐๐ | ๑๐๘,๐๐๐ | (๙,๐๐๐) |
| | กองช่าง (๑๕) | | | | | | | | | | | | | | | | | | | |
| ๒๒ | ผู้อำนวยการกองช่าง | ต้น | ๑ | ๔๐๙,๓๒๐ | ๔๒,๐๐๐ | | ๑ | ๑ | ๑ | - | - | ๑๓,๓๒๐ | ๑๓,๓๒๐ | ๑๓,๓๒๐ | ๑๓,๓๒๐ | ๑๓,๓๒๐ | ๔๓๖,๖๔๐ | ๔๓๖,๖๔๐ | ๔๓๖,๖๔๐ | (๓๕,๑๖๐) |
| | (นักบริหารงานช่าง) | | | | | | | | | | | | | | | | | | | |
| ๒๓ | นายช่างโยธา | ป.ง/ช | ๑ | ๒๔๔,๓๒๐ | ๐ | | ๑ | ๑ | ๑ | - | - | ๙,๙๖๐ | ๑๐,๒๐๐ | ๑๐,๕๖๐ | ๑๐,๕๖๐ | ๑๐,๕๖๐ | ๒๖๔,๘๘๐ | ๒๖๔,๘๘๐ | ๒๖๔,๘๘๐ | (๒๐,๓๖๐) |
| ๒๔ | นายช่างโยธา | ป.ง/ช | ๑ | ๐ | ๐ | | ๑ | ๑ | ๑ | - | - | ๒๙๗,๙๐๐ | ๒๙๗,๙๐๐ | ๒๙๗,๙๐๐ | ๒๙๗,๙๐๐ | ๒๙๗,๙๐๐ | ๒๙๗,๙๐๐ | ๒๙๗,๙๐๐ | ๒๙๗,๙๐๐ | ว่างเต็ม |
| ๒๕ | นายช่างไฟฟ้า | ป.ง/ช | ๑ | ๑๓๘,๑๒๐ | ๐ | | ๑ | ๑ | ๑ | - | - | ๕,๔๐๐ | ๖,๑๒๐ | ๖,๐๐๐ | ๖,๐๐๐ | ๖,๐๐๐ | ๑๔๙,๖๔๐ | ๑๔๙,๖๔๐ | ๑๔๙,๖๔๐ | (๑๑,๕๖๐) |
| | พนักงานจ้างทั่วไป | | | | | | | | | | | | | | | | | | | |
| ๒๖ | คนงานทั่วไป | - | ๑ | ๑๐๘,๐๐๐ | ๐ | | ๑ | ๑ | ๑ | - | - | ๐ | ๐ | ๐ | ๐ | ๐ | ๑๐๘,๐๐๐ | ๑๐๘,๐๐๐ | ๑๐๘,๐๐๐ | (๙,๐๐๐) |
| ๒๗ | คนงานทั่วไป | - | ๑ | ๑๐๘,๐๐๐ | ๐ | | ๑ | ๑ | ๑ | - | - | ๐ | ๐ | ๐ | ๐ | ๐ | ๑๐๘,๐๐๐ | ๑๐๘,๐๐๐ | ๑๐๘,๐๐๐ | ว่างเต็ม |
| ๒๘ | คนงานทั่วไป | - | ๑ | ๑๐๘,๐๐๐ | ๐ | | ๑ | ๑ | ๑ | - | - | ๐ | ๐ | ๐ | ๐ | ๐ | ๑๐๘,๐๐๐ | ๑๐๘,๐๐๐ | ๑๐๘,๐๐๐ | ว่างเต็ม |



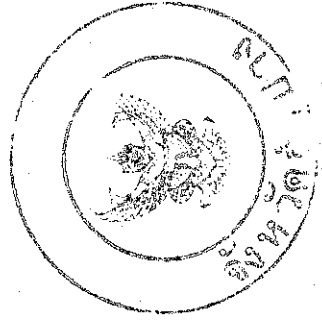
หมายเหตุ ฐานการคำนวณงบประมาณรายจ่ายประจำปี พ.ศ. ๒๕๖๔ ให้ใช้เทศบัญญัติงบประมาณ ๒๕๖๓ (๓๐,๕๐๐,๐๐๐ บาท) มาประกอบการเพิ่มขึ้นไม่เกินร้อยละ ๕ เป็นฐานการคำนวณ สำหรับงบประมาณรายจ่ายประจำปี ๒๕๖๕ และ ๒๕๖๖ ให้บวกเพิ่มขึ้นไม่เกินร้อยละ ๕ เพื่อเป็นฐานการคำนวณค่าใช้จ่ายด้านการบริหารงานบุคคลตามมาตรา ๓๕ แห่งพระราชบัญญัติระเบียบบริหารงานบุคคลส่วนท้องถิ่น พ.ศ. ๒๕๔๒ ดังนี้

กรณีรวมเงินอุดหนุน

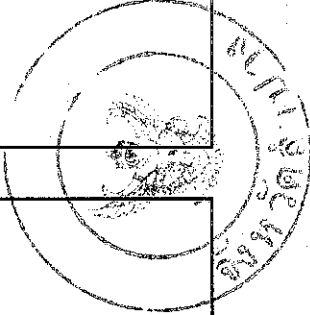
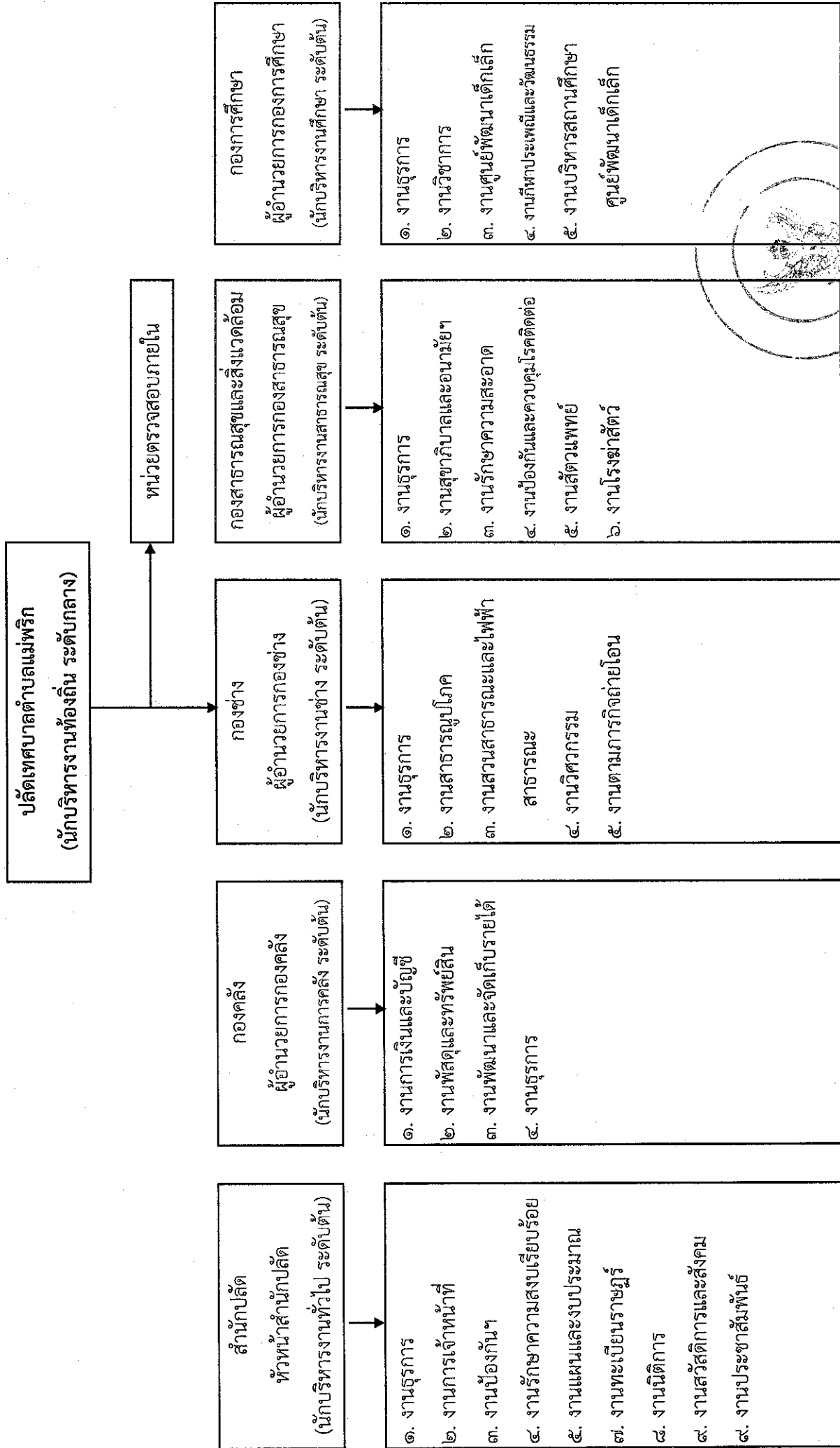
- ฐานการคำนวณงบประมาณรายจ่ายประจำปี พ.ศ. ๒๕๖๔ ให้ประมาณการเพิ่มขึ้นไม่เกินร้อยละ ๕ ของงบประมาณรายจ่ายประจำปี ๒๕๖๓ (๓๐,๕๐๐,๐๐๐ บาท) งบประมาณรายจ่ายปี ๒๕๖๔ ตั้งไว้เท่ากับ ปี ๒๕๖๓ คือ ๓๐,๕๐๐,๐๐๐ บาท
- ฐานการคำนวณงบประมาณรายจ่ายประจำปี พ.ศ. ๒๕๖๕ ให้ประมาณการเพิ่มขึ้นไม่เกินร้อยละ ๕ ของงบประมาณรายจ่ายประจำปี ๒๕๖๔ งบประมาณรายจ่ายประจำปี ๒๕๖๕ บวกเพิ่มขึ้นอีก ๕๐๐,๐๐๐ บาท = (๓๐,๕๐๐,๐๐๐ + ๕๐๐,๐๐๐) = ๓๑,๐๐๐,๐๐๐
- ฐานการคำนวณงบประมาณรายจ่ายประจำปี พ.ศ. ๒๕๖๖ ให้ประมาณการเพิ่มขึ้นไม่เกินร้อยละ ๕ ของงบประมาณรายจ่ายประจำปี ๒๕๖๕ งบประมาณรายจ่ายประจำปี ๒๕๖๖ บวกเพิ่มขึ้นอีก ๕๐๐,๐๐๐ บาท = (๓๑,๐๐๐,๐๐๐ + ๕๐๐,๐๐๐) = ๓๑,๕๐๐,๐๐๐

กรณีไม่รวมเงินอุดหนุน

- งบประมาณรายจ่ายประจำปี ๒๕๖๔ ตั้งไว้ ๑๗,๘๐๐,๐๐๐ บาท
- งบประมาณรายจ่ายประจำปี ๒๕๖๕ ตั้งไว้ ๑๗,๘๐๐,๐๐๐ บาท
- งบประมาณรายจ่ายประจำปี ๒๕๖๖ ตั้งไว้ ๑๗,๘๐๐,๐๐๐ บาท

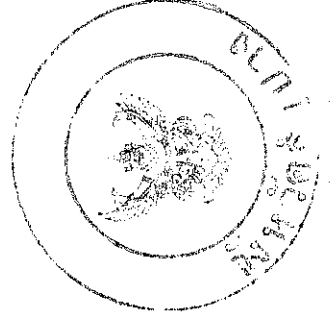
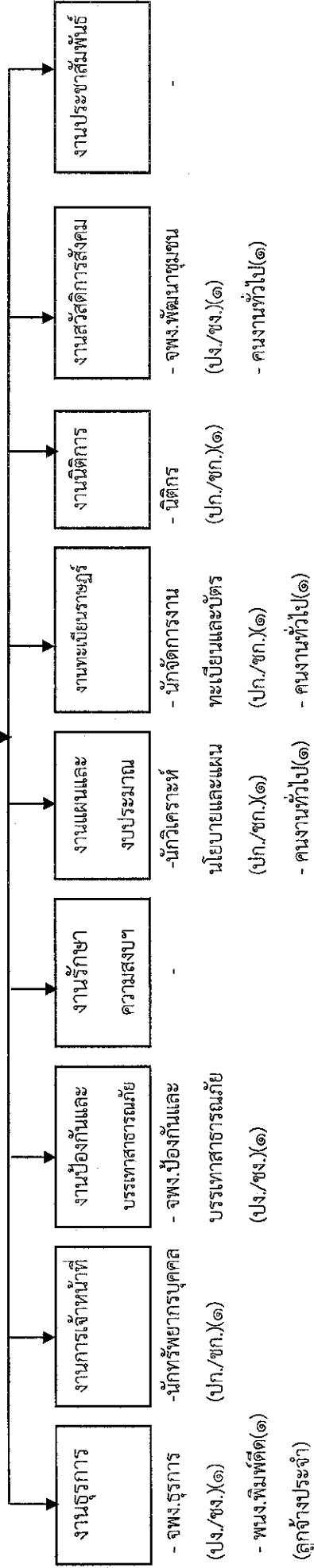


๑๐. แผนภูมิโครงสร้างการแบ่งส่วนราชการตามแผนอัตรากำลัง ๓ ปี

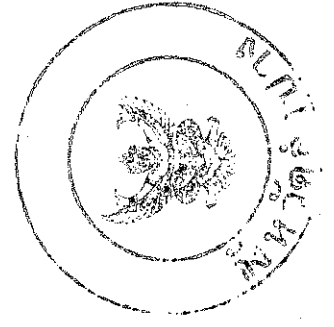
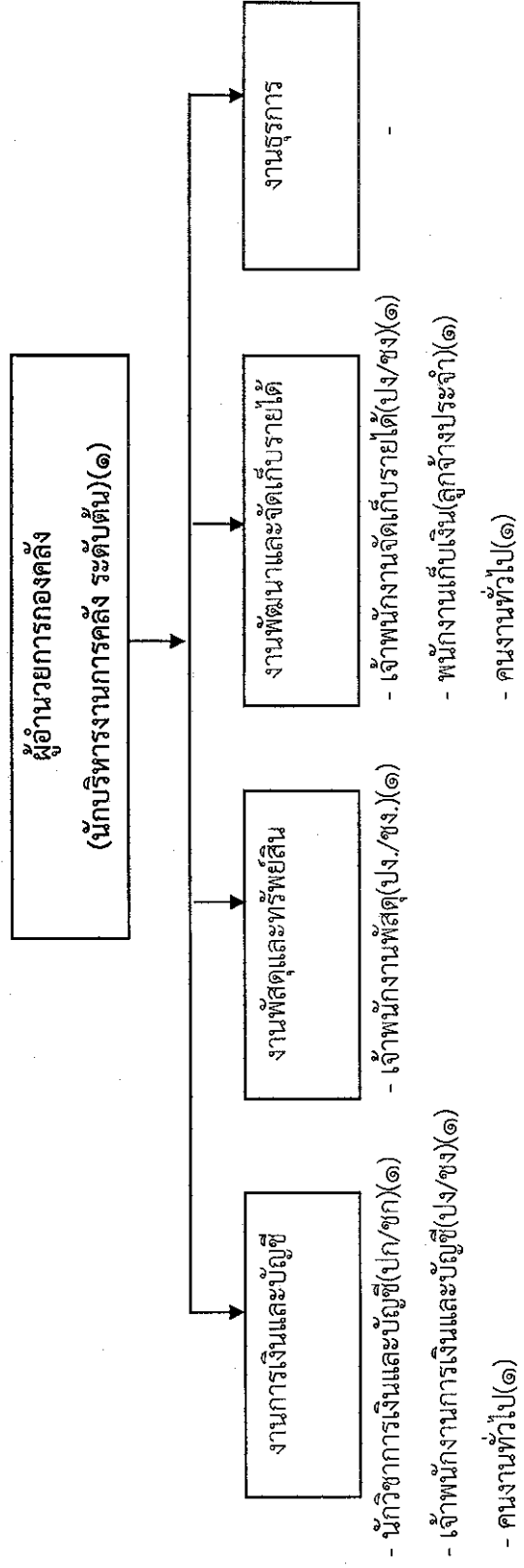


โครงสร้างสำนักงานปลัด

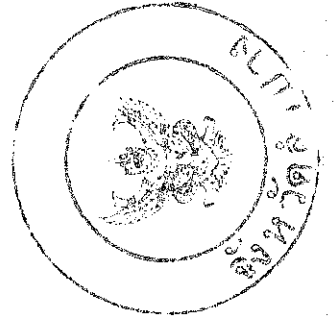
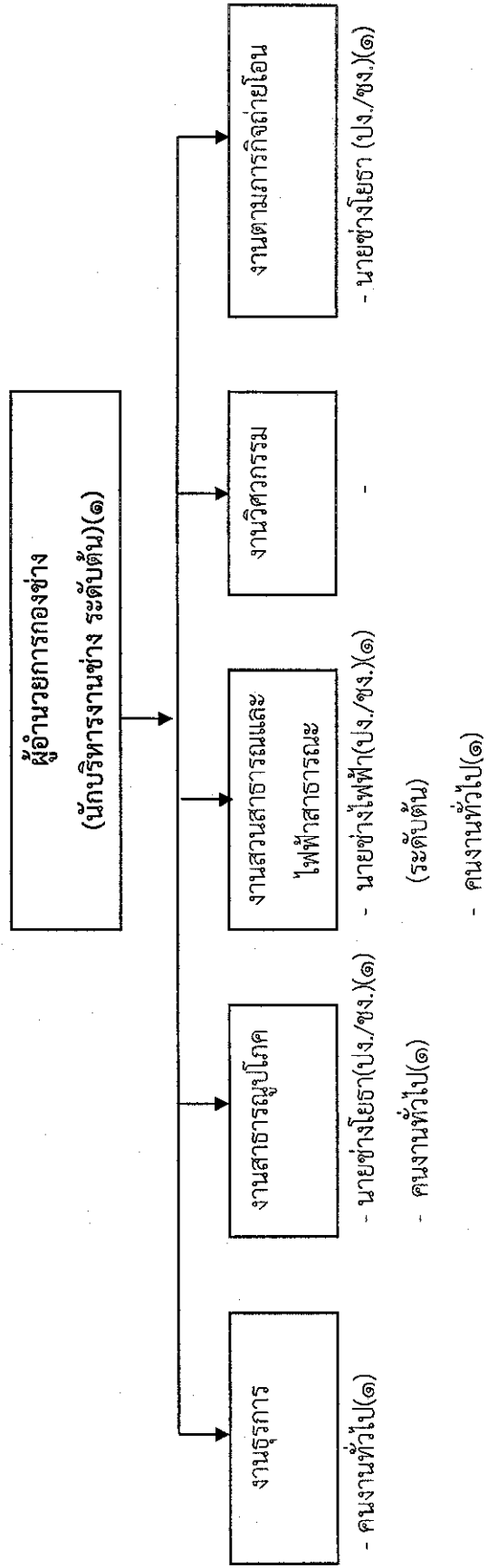
หัวหน้าสำนักงานปลัด
(นักบริหารงานทั่วไประดับต้น)(๑)



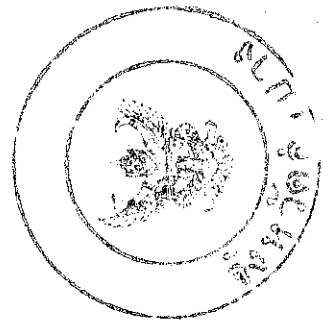
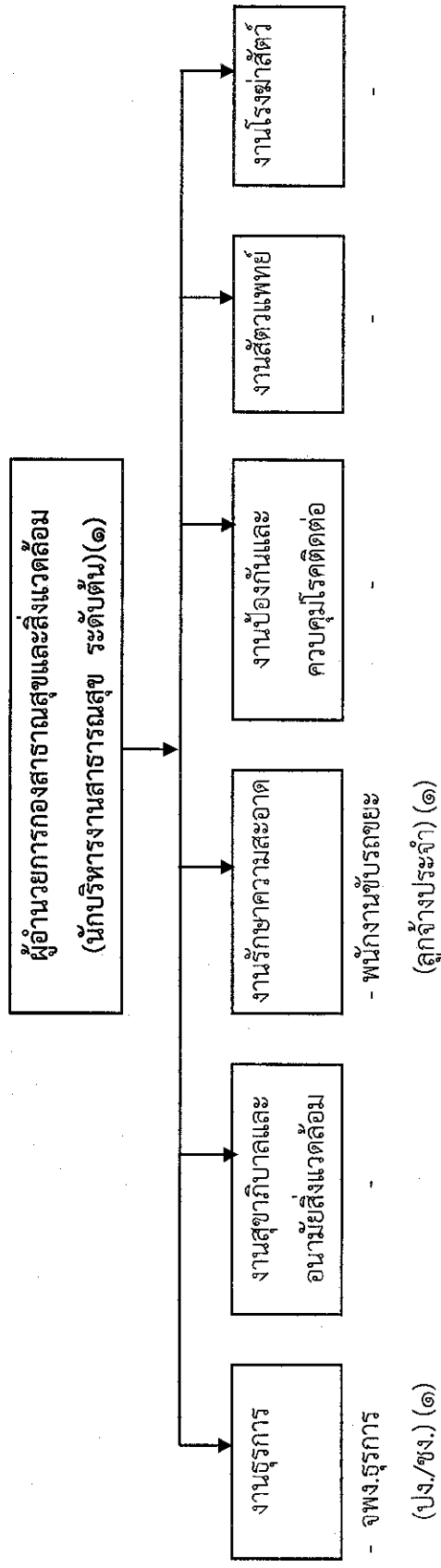
โครงสร้างกองคลัง



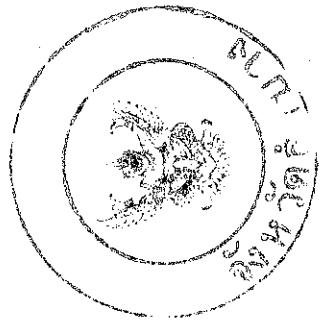
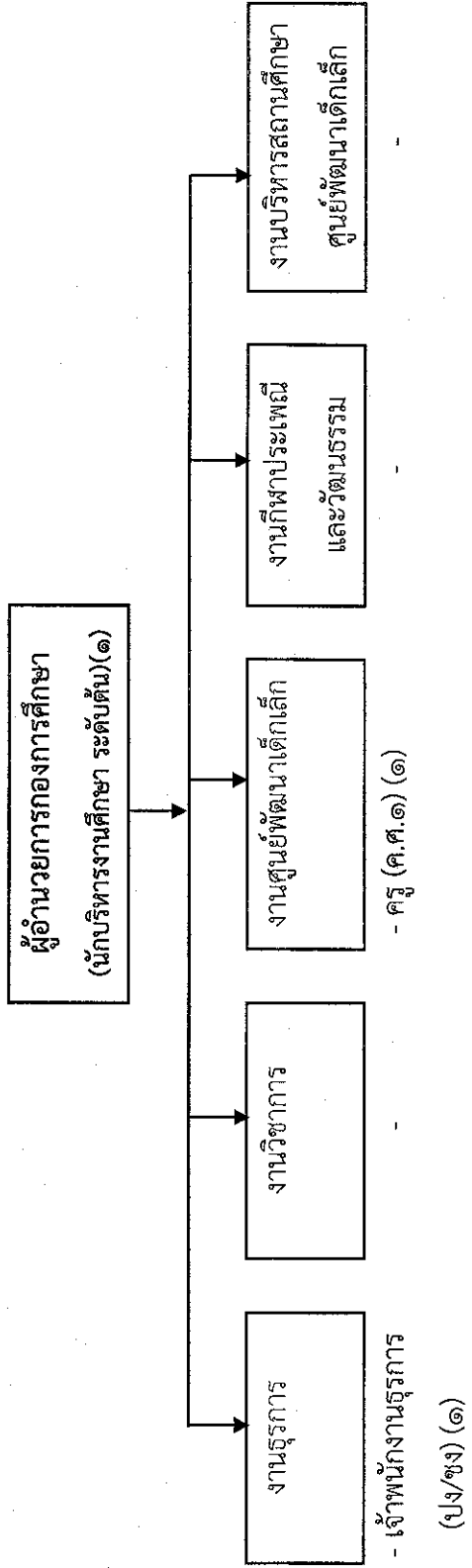
โครงสร้างกองช่าง



โครงสร้างของกองสาธารณสุขและสิ่งแวดล้อม



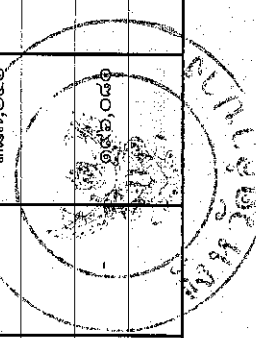
โครงสร้างกองการศึกษา



๑๑. บัญชีแสดงจัดคนลงสู่ตำแหน่งและภาระกำหนดเลขที่ตำแหน่งในส่วนราชการ

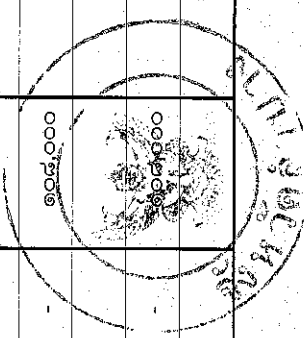
สำนักงานปลัดเทศบาล

| ที่ | ชื่อ | สกุล | คุณวุฒิ | กรอบอัตรากำลังเดิม | | | กรอบอัตรากำลังใหม่ | | | เงินเดือน | | | รวมเป็นเงิน | หมายเหตุ | |
|-----|----------------------|--------------|---------|--------------------|--|-------|--------------------|--|-------|-------------|------------------|-----------------------------|-------------|----------|--|
| | | | | เลขที่ตำแหน่ง | ตำแหน่ง | ระดับ | เลขที่ตำแหน่ง | ตำแหน่ง | ระดับ | เงินเดือน | เงินประจำตำแหน่ง | เงินเพิ่มอื่น/เงินค่าตอบแทน | | | |
| | พนักงานเทศบาล | | | | | | | | | | | | | | |
| ๑ | นายยุทธศาสตร์ | วินิจ | ป.โท | ๕๒-๒-๐๑-๑๑๑๑๑-๐๐๑ | ปลัดเทศบาลตำบลแม่พริก (นักบริหารงานท้องถิ่น) | กลาง | ๕๒-๒-๐๑-๑๑๑๑๑-๐๐๑ | ปลัดเทศบาลตำบลแม่พริก (นักบริหารงานท้องถิ่น) | กลาง | ๕๒๙,๕๖๐ | ๘๔,๐๐๐ | ๘๔,๐๐๐ | ๖๙๗,๕๖๐ | | |
| ๒ | นางทัศนีย์ | สมใจ | ป.โท | ๕๒-๒-๐๑-๒๑๑๑๑-๐๐๑ | หัวหน้าสำนักงานปลัด (นักบริหารงานทั่วไป) | ต้น | ๕๒-๒-๐๑-๒๑๑๑๑-๐๐๑ | หัวหน้าสำนักงานปลัด (นักบริหารงานทั่วไป) | ต้น | (๔๔,๑๓๐*๑๒) | (๗,๐๐๐*๑๒) | (๗,๐๐๐*๑๒) | ๕๔๐,๖๐๐ | | |
| ๓ | นางฐิติพร | สุภจันทร์ | ป.ตรี | ๕๒-๒-๐๑-๓๑๑๑๒-๐๐๑ | นักทรัพยากรบุคคล | ชก | ๕๒-๒-๐๑-๓๑๑๑๒-๐๐๑ | นักทรัพยากรบุคคล | ชก | ๓๘๒,๕๖๐ | - | - | ๓๘๒,๕๖๐ | | |
| ๔ | นางนงพร | สระทองจันทร์ | ป.ตรี | ๕๒-๒-๐๑-๓๑๑๑๓-๐๐๑ | นักวิเคราะห์นโยบายและแผน | ปก | ๕๒-๒-๐๑-๓๑๑๑๓-๐๐๑ | นักวิเคราะห์นโยบายและแผน | ชก | (๓๑,๘๘๐*๑๒) | - | - | ๓๔๒,๗๒๐ | | |
| ๕ | นายสุรวิทย์ | ดาทอง | ป.ตรี | ๕๒-๒-๐๑-๓๑๑๑๔-๐๐๑ | นักจัดการงานทะเบียนและบัตร | ชก | ๕๒-๒-๐๑-๓๑๑๑๔-๐๐๑ | นักจัดการงานทะเบียนและบัตร | ชก | (๒๘,๕๖๐*๑๒) | - | - | ๓๔๒,๗๒๐ | | |
| ๖ | นายอร่าม | ดวงจันทร์ | ป.โท | ๕๒-๒-๐๑-๓๑๑๑๕-๐๐๑ | นิติกร | ชก | ๕๒-๒-๐๑-๓๑๑๑๕-๐๐๑ | นิติกร | ชก | ๓๘๖,๐๐๐ | - | - | ๓๘๖,๐๐๐ | | |
| ๗ | นางอรนุช | จันทะนาเขตต์ | ป.ตรี | ๕๒-๒-๐๑-๔๑๑๑๑-๐๐๑ | เจ้าพนักงานธุรการ | ปง | ๕๒-๒-๐๑-๔๑๑๑๑-๐๐๑ | เจ้าพนักงานธุรการ | ปง | ๑๔๙,๖๔๐ | - | - | ๑๔๙,๖๔๐ | | |
| ๘ | นายอรุณ | อ่อนน้อม | ป.ตรี | ๕๒-๒-๐๑-๔๑๑๑๑-๐๐๑ | เจ้าพนักงานพัฒนาชุมชน | ชง | ๕๒-๒-๐๑-๔๑๑๑๑-๐๐๑ | เจ้าพนักงานพัฒนาชุมชน | ชง | (๒๖,๒๔๐*๑๒) | - | - | ๓๘๗,๒๔๐ | | |
| ๙ | นายเย็น | อินทวิเชียร | ปวส. | ๕๒-๒-๐๑-๔๑๑๑๕-๐๐๑ | เจ้าพนักงานป้องกันและบรรเทาสาธารณภัย | ปง | ๕๒-๒-๐๑-๔๑๑๑๕-๐๐๑ | เจ้าพนักงานป้องกันและบรรเทาสาธารณภัย | ปง | ๑๘๖,๐๘๐ | - | - | ๑๘๖,๐๘๐ | | |



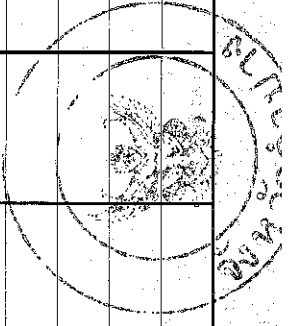
กองคลัง

| ที่ | ชื่อ สกุล | คุณวุฒิ การศึกษา | กรอบอัตรากำลังเดิม | | | กรอบอัตรากำลังใหม่ | | | เงินเดือน | | | รวมเป็นเงิน | หมายเหตุ |
|-----|---------------------------|------------------|--------------------|--|-------|--------------------|--|-------|-------------------|------------------------------|--------|-------------|----------|
| | | | เลขที่ ตำแหน่ง | ตำแหน่ง | ระดับ | เลขที่ ตำแหน่ง | ตำแหน่ง | ระดับ | เงินเดือน ตำแหน่ง | เงินเพิ่มอื่น/ เงินค่าตอบแทน | | | |
| | พนักงานเทศบาล | | | | | | | | | | | | |
| ๑ | นางสาววรรณิตา ธรรมบุญเป็ง | ป.โท | ๕๒-๒-๐๔-๒๑๒๒-๐๐๑ | ผู้อำนวยการกองคลัง (นักบริหารงานการคลัง) | ต้น | ๕๒-๒-๐๔-๒๑๒๒-๐๐๑ | ผู้อำนวยการกองคลัง (นักบริหารงานการคลัง) | ต้น | ๔๔๘,๙๕๐ | - | ๔๒,๐๐๐ | ๔๙๐,๙๕๐ | |
| ๒ | นางอรอุษา ชื่อวัฒนะ | ป.โท | ๕๒-๒-๐๔-๒๑๒๒-๐๐๑ | นักวิชาการเงินและบัญชี | ชก | ๕๒-๒-๐๔-๒๑๒๒-๐๐๑ | นักวิชาการเงินและบัญชี | ชก | ๓๙๖,๐๐๐ | - | - | ๓๙๖,๐๐๐ | |
| ๓ | นางวาสนา ชุมภูบาง | ปวส. | ๕๒-๒-๐๔-๒๑๒๒-๐๐๑ | เจ้าพนักงานการเงินและบัญชี | ชง | ๕๒-๒-๐๔-๒๑๒๒-๐๐๑ | เจ้าพนักงานการเงินและบัญชี | ชง | ๒๖๙,๘๘๐ | - | - | ๒๖๙,๘๘๐ | |
| ๔ | นางสาวสวดีศรี วงศ์เลน | ป.ตรี | ๕๒-๒-๐๔-๒๑๒๒-๐๐๑ | เจ้าพนักงานพัสดุ | ชง | ๕๒-๒-๐๔-๒๑๒๒-๐๐๑ | เจ้าพนักงานพัสดุ | ชง | ๒๕๕,๒๕๐ | - | - | ๒๕๕,๒๕๐ | |
| ๕ | นางวีรวิทย์ เฒมา | ป.ตรี | ๕๒-๒-๐๔-๒๑๒๒-๐๐๑ | เจ้าพนักงานจัดเก็บรายได้ | ชง | ๕๒-๒-๐๔-๒๑๒๒-๐๐๑ | เจ้าพนักงานจัดเก็บรายได้ | ชง | ๓๕๖,๕๖๐ | - | - | ๓๕๖,๕๖๐ | |
| | ลูกจ้างประจำ | | | | | | | | | | | | |
| ๖ | นางยุพา ไชยวงศ์ | ปวส. | - | พนักงานเก็บเงิน | - | - | พนักงานเก็บเงิน | - | ๒๘๘,๙๖๐ | - | - | ๒๘๘,๙๖๐ | |
| | พนักงานจ้าง | | | | | | | | | | | | |
| ๗ | นางสุวิมล พรหมสิงห์ | ป.ตรี | - | คนงานทั่วไป | - | - | คนงานทั่วไป | - | ๑๐๘,๐๐๐ | - | - | ๑๐๘,๐๐๐ | |
| ๘ | นายมงคล อุทบัววงศ์ | ปวส. | - | คนงานทั่วไป | - | - | คนงานทั่วไป | - | ๑๐๘,๐๐๐ | - | - | ๑๐๘,๐๐๐ | |



กองช่าง

| ที่ | ชื่อ สกุล | คุณวุฒิ | กรอบอัตรากำลังเดิม | | | กรอบอัตรากำลังใหม่ | | | เงินเดือน | | | รวมเป็นเงิน | หมายเหตุ | |
|-----|---------------------------|---------|--------------------|---------------------------------------|-------|--------------------|---------------------------------------|-------|----------------------------|-------------------|-----------------------------|-------------|----------|----------|
| | | | เลขที่ ตำแหน่ง | ตำแหน่ง | ระดับ | เลขที่ ตำแหน่ง | ตำแหน่ง | ระดับ | เงินเดือน ตำแหน่ง | เงินประจำตำแหน่ง | เงินเพิ่มเติม/เงินค่าตอบแทน | | | |
| | พนักงานเทศบาล | | | | | | | | | | | | | |
| ๑ | นางสาววรรณพร ใจมีวงศ์ | ป.ตรี | ๕๒-๒-๐๕-๒๑๑๓-๐๐๑ | ผู้อำนวยการกองช่าง (นักบริหารงานช่าง) | ต้น | ๕๒-๒-๐๕-๒๑๑๓-๐๐๑ | ผู้อำนวยการกองช่าง (นักบริหารงานช่าง) | ต้น | ๔๐๙,๓๒๐ (๓๔,๑๑๐*๑๒) | ๔๒,๐๐๐ (๓,๕๐๐*๑๒) | - | ๔๕๑,๓๒๐ | | |
| ๒ | นายเสวี ไชยวงศ์ก้อน | ปวส. | ๕๒-๒-๐๕-๔๙๐๑-๐๐๑ | นายช่างโยธา (นักบริหารงานช่าง) | ชง | ๕๒-๒-๐๕-๔๙๐๑-๐๐๑ | นายช่างโยธา | ชง | ๒๔๔,๓๒๐ (๒๐,๓๖๐*๑๒) | - | - | ๒๔๔,๓๒๐ | | |
| ๓ | นายเชิดสกุล เดชพรหม | ป.ตรี | ๕๒-๒-๐๕-๔๙๐๖-๐๐๑ | นายช่างไฟฟ้า | ปง | ๕๒-๒-๐๕-๔๙๐๖-๐๐๑ | นายช่างไฟฟ้า | ปง | ๑๓๘,๑๒๐ (๑๑,๕๑๐*๑๒) | - | - | ๑๓๘,๑๒๐ | | |
| ๔ | - | - | ๕๒-๒-๐๕-๔๙๐๑-๐๐๒ | นายช่างโยธา | ปง/ชง | ๕๒-๒-๐๕-๔๙๐๑-๐๐๒ | นายช่างโยธา | ปง/ชง | ๒๙๓,๙๐๐ (ค่ากลางเงินเดือน) | - | - | ๒๙๓,๙๐๐ | | ว่างเต็ม |
| | พนักงานจ้าง | | | | | | | | | | | | | |
| ๕ | นางสาวอุไรรัตน์ ชิวดาวงศ์ | - | - | คนงานทั่วไป | - | - | คนงานทั่วไป | - | ๑๐๘,๐๐๐ (๙,๐๐๐*๑๒) | - | - | ๑๐๘,๐๐๐ | | |
| ๖ | - | - | - | คนงานทั่วไป | - | - | คนงานทั่วไป | - | ๑๐๘,๐๐๐ (๙,๐๐๐*๑๒) | - | - | ๑๐๘,๐๐๐ | | ว่างเต็ม |
| ๗ | - | - | - | คนงานทั่วไป | - | - | คนงานทั่วไป | - | ๑๐๘,๐๐๐ (๙,๐๐๐*๑๒) | - | - | ๑๐๘,๐๐๐ | | ว่างเต็ม |



กองการศึกษา

| ที่ | ชื่อ สกุล | คุณวุฒิ การศึกษา | กรอบอัตรากำลังเดิม | | | กรอบอัตรากำลังใหม่ | | | ระดับ | เงินเดือน | เงินเดือน | | รวมเป็นเงิน | หมายเหตุ |
|-----|-------------------------|------------------|--------------------|------------------------|-------|--------------------|------------------------|-------|---------|-----------|------------------|-------------------------|---------------|----------|
| | | | เลขที่ ตำแหน่ง | ตำแหน่ง | ระดับ | เลขที่ ตำแหน่ง | ตำแหน่ง | ระดับ | | | เงินประจำตำแหน่ง | เงินเพิ่ม/เงินค่าตอบแทน | | |
| ๑ | พนักงานเทศบาล | - | ๕๒-๒-๐๘-๒๑๐๘๙-๐๐๓ | ผู้อำนวยการกองการศึกษา | ต้น | ๕๒-๒-๐๘-๒๑๐๘๙-๐๐๓ | ผู้อำนวยการกองการศึกษา | ต้น | ๓๘๓,๖๐๐ | ๔๒,๐๐๐ | - | ๔๒๕,๖๐๐ | (ว่างเต็ม) | |
| ๒ | นางสาวพัศพร เครือโอ | ป.ตรี | ๕๒-๒-๐๘-๔๑๐๑๑-๐๐๓ | (นักบริหารการศึกษา) | ขง | ๕๒-๒-๐๘-๔๑๐๑๑-๐๐๓ | เจ้าพนักงานธุรการ | ขง | ๒๔๔,๓๒๐ | - | - | ๒๔๔,๓๒๐ | | |
| ๓ | นางสาวปิยะนุช บุญงามศรี | ป.ตรี | ๕๒-๒-๐๘-๒๖๖๐๐-๒๐๓ | ครู | ค.ศ.๑ | ๕๒-๒-๐๘-๒๖๖๐๐-๒๐๓ | ครู | ค.ศ.๑ | - | - | - | - | (เงินอุดหนุน) | |

